

Запорный клапан SANEXT LV2



Технический паспорт

Ред. 00003 от 09 августа 2017 г.
г. Санкт-Петербург

Оглавление

Оглавление	2
1. Наименование изделия	3
2. Изготовитель	3
3. Назначение и область применения	3
4. Номенклатура.....	3
5. Основные функции	4
6. Маркировка и упаковка	4
7. Конструкция	4
8. Габаритные размеры.....	5
9. Монтаж	6
10. Хранение и транспортировка	6
11. Гарантийные обязательства.....	6

1. Наименование изделия

Клапан запорный SANEXT LV2

2. Изготовитель

ООО «САНЕКСТ.ПРО»

197022, Российская Федерация, г. Санкт-Петербург, ул. Академика Павлова, д. 5

тел. +7 (812) 336-54-76, факс. +7 (812) 313-32-38

www.sanext.ru

3. Назначение и область применения

Клапан запорный SANEXT LV2 предназначен для применения в двухтрубных системах отопления с насосной циркуляцией теплоносителя¹ многоэтажных зданий, а также частных домов.

Клапан используется для присоединения отопительного прибора к системе отопления здания, а также для отключения прибора для его замены/ремонта без опорожнения всей системы отопления.

Клапан устанавливается, как правило, на обратном трубопроводе в обвязке отопительного прибора.

4. Номенклатура

Артикул	Наименование	DN	Резьба Вн.	Kv
				м ³ /ч
6711	запорный клапан SANEXT LV2, прямой	15	1/2"	1,44
6712	запорный клапан SANEXT LV2, угловой	15	1/2"	1,44

¹ Теплоноситель должен соответствовать требованиям Правил технической эксплуатации электрических станций и сетей Российской Федерации.

5. Основные функции

- Присоединение отопительного прибора к системе отопления.
- Отключение отопительного прибора для его ремонта или замены.

6. Маркировка и упаковка

Каждый клапан SANEXT LV2 поставляется в индивидуальном полиэтиленовом пакете с указанием артикула, типа клапана и его диаметра. Для защиты во время транспортировки и хранения, клапаны упаковываются в групповую картонную коробку по 20шт.

Технические характеристики	Исполнение корпуса	Прямой, угловой
Материал корпуса		Латунь
Рабочая среда		Вода
Максимальная температура, °С		110
Рабочее давление, бар		10
Испытательное давление, бар		15
Диаметр клапана Ду, мм		15
Пропускная способность клапана Kv, м3/ч		1,44

7. Конструкция

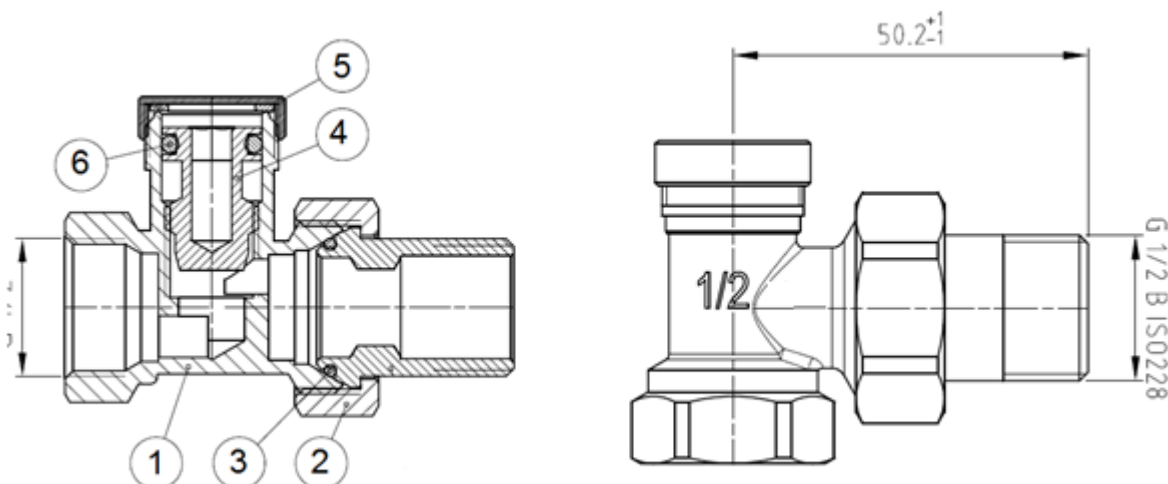


Рис. 2. Схема общая

№	Наименование
1	Корпус клапана
2	Присоединительная накидная гайка (американка)
3	Уплотнительное кольцо из EPDM
4	Запорный шток
5	Крышка
6	Уплотнительное кольцо из EPDM

8. Габаритные размеры

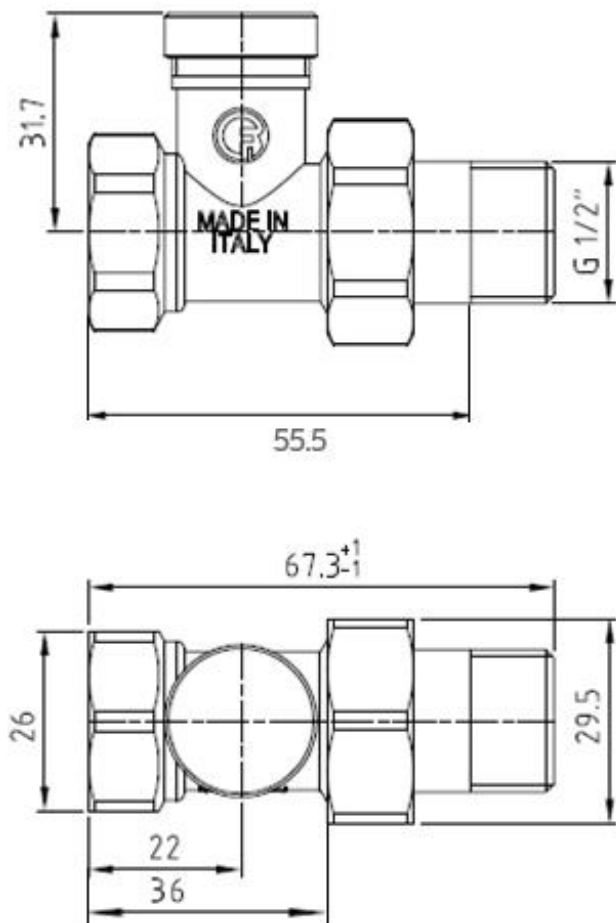


Рис. 3. Клапан прямой

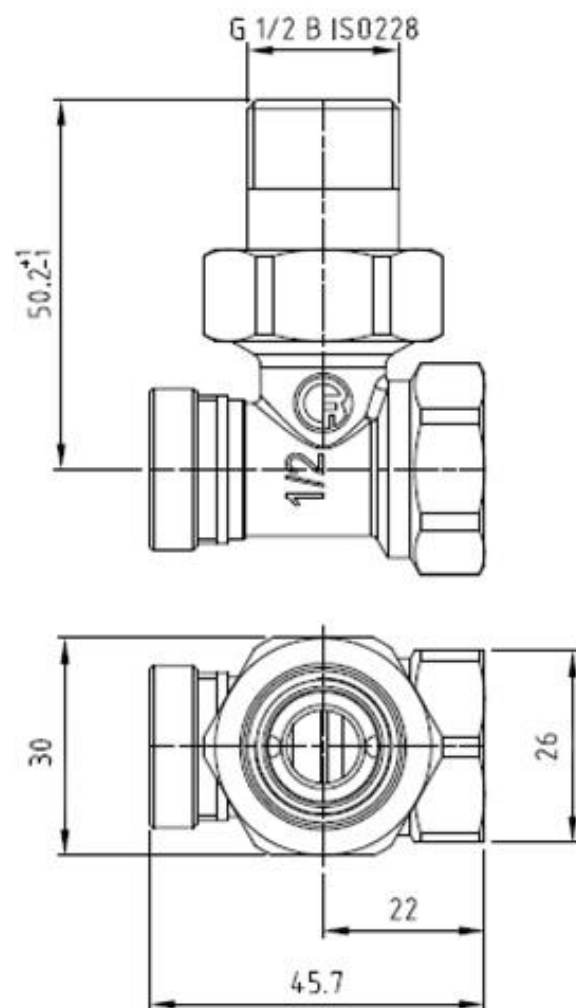


Рис. 4. Клапан прямой

9. Монтаж

Монтаж изделия должен осуществляться квалифицированными специалистами, имеющими допуск к данному виду работ, строго в соответствии со следующими рекомендациями:

- Отсоединить американку от клапана.
- Зачистить щеткой наружную резьбу металлических труб, к которым будет производиться присоединение клапана.
- Нанести уплотнительный материал (сантехнический лен или тефлоновая нить) на наружную резьбу металлических труб, к которым будет производиться присоединение клапана, а также на американку.
- Американку вкрутить в отопительный прибор, клапан смонтировать на обратном трубопроводе,.
- Присоединить американку к клапану. Место соединения оснащено резиновым уплотнительным кольцом и евроконусом. Дополнительное уплотнение не требуется.

10. Хранение и транспортировка

Клапан запорный SANEXT LV2 в упаковке предприятия-изготовителя допускается транспортировать на любые расстояния.

Транспортировка и хранение изделия должны осуществляться в соответствии с требованиями п.12 ГОСТ Р 53672-2009.

11. Гарантийные обязательства

Производитель гарантирует соответствие клапанов запорных SANEXT LV2 техническим требованиям при соблюдении следующих условий:

- Транспортировка и хранение изделия в соответствии с п. 9 данного паспорта
- Монтаж изделия в соответствии с рекомендациями п. 8 данного паспорта

Гарантийный срок эксплуатации и хранения изделия составляет 60 месяцев с даты продажи, указанной в транспортных документах.

Данная гарантия не распространяется на изделия:

- монтаж которых произведен неквалифицированным персоналом,
- повреждения которых возникли в результате несоблюдения рекомендаций по эксплуатации и текущему уходу,
- с повреждениями в результате механического воздействия (в т.ч. падения).

Затраты, связанные с демонтажом, монтажом и транспортировкой неисправного изделия в период гарантийного срока Покупателю не возмещаются

Срок службы изделия – не менее 10 лет.