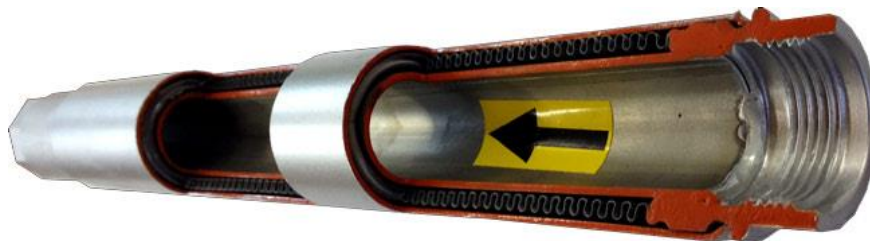
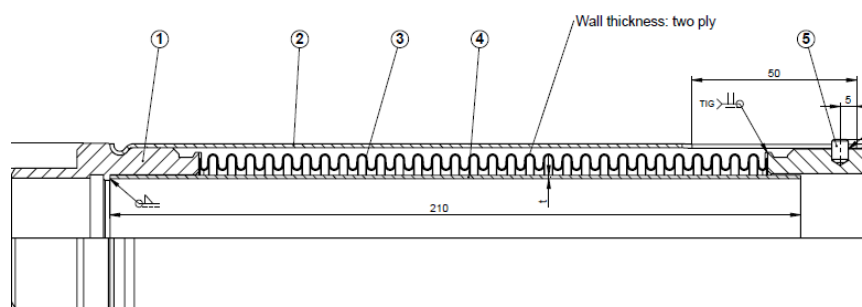


Осевой сильфонный компенсатор SANEXT



Технический паспорт

Оглавление

1. Наименование изделия	3
2. Изготовитель.....	3
3. Назначение и область применения	3
4. Устройство.....	3
5. Принцип работы	3
6. Технические характеристики	4
7. Габаритные размеры	4
8. Монтаж.....	6
9. Хранение и транспортировка	6
10. Гарантийные обязательства	7

1. Наименование изделия

Осевой сильфонный компенсатор SANEXT

2. Изготовитель

ООО «САНЕКСТ.ПРО»

197022, Российская Федерация, г. Санкт-Петербург, ул. Академика Павлова, 5В,

тел. +7 (812) 336-54-76, факс. +7 (812) 313-32-38

www.sanext.ru

3. Назначение и область применения

Осевые сильфонные компенсаторы с защитным кожухом предназначены для компенсации и поглощения осевых температурных деформаций в стальных трубопроводах систем водоснабжения (кроме питьевого), теплоснабжения и отопления многоэтажных зданий.

Осевые сильфонные компенсаторы устанавливаются на прямолинейных участках трубопроводов, ограниченных неподвижными опорами.

4. Устройство

Основной элемент осевого сильфонного компенсатора - сильфон - упругая осесимметричная гофрированная металлическая оболочка, способная растягиваться или сжиматься под действием давления, температуры, силы или момента силы.

Осевые сильфонные компенсаторы оснащены внутренней гильзой и наружным кожухом для дополнительной защиты сильфона.

5. Принцип работы

Сильфон воспринимает температурное изменение длины трубопровода, сжимается и разжимается по принципу «гармошки» (упруго деформируется). Если температура теплоносителя увеличивается, то трубопровод удлиняется и сжимает сильфон компенсатора. Если температура теплоносителя снижается, то трубопровод уменьшает свою длину и растягивает сильфон компенсатора.

6. Технические характеристики

Тип присоединения к трубопроводу	Приварка/резьба (до DN 50, на заказ)
Номинальный диаметр, DN, мм	15-150
Рабочая среда	Вода
Максимальная температура рабочей среды, T, °C	110
Рабочее давление, PN, бар	16
сильфон (кол-во слоев)	1 - 2
сильфон (материал)	AISI 321
Компенсирующая способность, 2δ, мм	-45/+5
материал патрубков	углерод. сталь
материал внутренней гильзы	нерж. 08X18H10
материал защитного кожуха	алюминий
указатель положения	есть
время безотказной работы (в циклах)	1000

7. Габаритные размеры

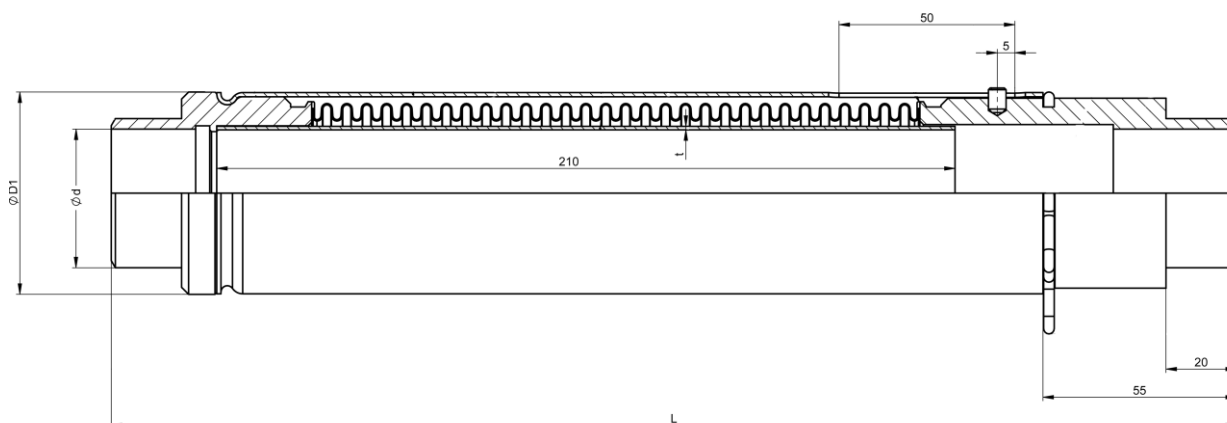


Рисунок 1

Наименование	Масса, кг	L, мм	ØD, мм
Компенсатор, многослойный сильфон, с кожухом, под приварку, Ру16, (+5/-45) мм, Ду 15 SANEXT (7001)	0,7	260	38
Компенсатор, многослойный сильфон, с кожухом, под приварку, Ру16, (+5/-45) мм, Ду 20 SANEXT (7002)	0,7	260	38

Компенсатор, многослойный сильфон, с кожухом, под приварку, Ру16, (+5/-45) мм, ДУ 25 SANEXT (7003)	1,0	285	48
Компенсатор, многослойный сильфон, с кожухом, под приварку, Ру16, (+5/-45) мм, ДУ 32 SANEXT (7004)	1,7	320	60
Компенсатор, многослойный сильфон, с кожухом, под приварку, Ру16, (+5/-45) мм, ДУ 40 SANEXT (7005)	3,0	320	75
Компенсатор, многослойный сильфон, с кожухом, под приварку, Ру16, (+5/-45) мм, ДУ 50 SANEXT (7006)	3,7	320	75
Компенсатор, многослойный сильфон, с кожухом, под приварку, Ру16, (+15/-35) мм, ДУ 65 SANEXT (7007)	5,0	325	107
Компенсатор, многослойный сильфон, с кожухом, под приварку, Ру16, (+15/-35) мм, ДУ 80 SANEXT (7008)	5,5	330	127
Компенсатор, многослойный сильфон, с кожухом, под приварку, Ру16, (+15/-35) мм, ДУ 100 SANEXT (7009)	7,0	325	158
Компенсатор, многослойный сильфон, с кожухом, под приварку, Ру16, (+15/-35) мм, ДУ 125 SANEXT (7010)	9,0	330	180
Компенсатор, многослойный сильфон, с кожухом, под приварку, Ру16, (+15/-35) мм, ДУ 150 SANEXT (7011)	12,0	400	220
Компенсатор, однослойный сильфон, с кожухом, под приварку, Ру16, (+5/-45) мм, ДУ 15 SANEXT (7101)	0,7	260	38
Компенсатор, однослойный сильфон, с кожухом, под приварку, Ру16, (+5/-45) мм, ДУ 20 SANEXT (7102)	0,7	260	38
Компенсатор, однослойный сильфон, с кожухом, под приварку, Ру16, (+5/-45) мм, ДУ 25 SANEXT (7103)	1,0	285	48
Компенсатор, однослойный сильфон, с кожухом, под приварку, Ру16, (+5/-45) мм, ДУ 32 SANEXT (7104)	1,7	320	60
Компенсатор, однослойный сильфон, с кожухом, под приварку, Ру16, (+5/-45) мм, ДУ 40 SANEXT (7105)	3,0	320	75
Компенсатор, однослойный сильфон, с кожухом, под приварку, Ру16, (+5/-45) мм, ДУ 50 SANEXT (7106)	3,7	320	75
Компенсатор, однослойный сильфон, с кожухом, под приварку, Ру16, (+15/-35) мм, ДУ 65 SANEXT (7107)	4,0	330	107

Компенсатор, однослойный сильфон, с кожухом, под приварку, Ру16, (+15/-35) мм, ДУ 80 SANEXT (7108)	5,0	330	127
Компенсатор, однослойный сильфон, с кожухом, под приварку, Ру16, (+15/-35) мм, ДУ 100 SANEXT (7109)	6,5	330	158

8. Монтаж

1. Компенсатор устанавливается на прямом участке трубопровода, между неподвижными опорами. Изгибы трубопровода на данном участке не допускаются. Линейное удлинение трубопровода не должно превышать компенсирующую способность компенсатора.
2. При хранении, транспортировке, монтаже с сильфонными компенсаторами необходимо обращаться осторожно, чтобы не повредить их.
3. Сильфонные компенсаторы должны испытывать нагрузки только в продольном направлении: не допускается напряжение кручения и воздействие изгибающего момента.
4. Сильфонные компенсаторы устанавливаются строго по потоку, направление движения потока, указано стрелкой на корпусе компенсатора, установка против потока не допускается.
5. Не допускать попадания твёрдых и сыпучих предметов в сильфон компенсатора.
6. При приварке сильфонного компенсатора необходимо закрыть пергамином или картоном технологическое окно в кожухе компенсатора для недопущения попадания искр или окалины на сильфон компенсатора.
7. Не допускается прохождение электрического тока через компенсатор, т.е. при приварке нижнего патрубка кабель «масса» должен быть снизу, а при приварке верхнего патрубка сверху.
8. При монтаже (приварке) технологическое окно на наружном кожухе компенсатора необходимо расположить так, чтобы оно было визуально доступно, но, ни в коем случае, не к стене. Компенсаторы должны быть доступны для контроля и замены.
9. При монтаже запрещается деформировать компенсаторы – изгибать, растягивать или сжимать, нарушая осевой ход.
10. После установки компенсатора на монтажное место необходимо удалить ограничительную скобу (чеку), до установки удалять скобу запрещается.
11. На трубопроводе с компенсаторами не допускаются гидроудары.
12. Опрессовка сильфонных компенсаторов сжатым воздухом запрещена.

9. Хранение и транспортировка

Компенсаторы осевые сильфонные SANEXT в упаковке предприятия-изготовителя допускается транспортировать на любые расстояния.

Транспортировка и хранение изделия должны осуществляться в соответствии с требованиями п.12 ГОСТ Р 53672-2009.

10. Гарантийные обязательства

Производитель гарантирует соответствие осевых сильфонных компенсаторов SANEXT техническим требованиям при соблюдении следующих условий:

- Транспортировка и хранение изделия в соответствии с п. 9 данного паспорта
- Монтаж изделия в соответствии с рекомендациями п. 8 данного паспорта

Гарантийный срок эксплуатации и хранения изделия составляет 24 месяца с даты продажи, указанной в транспортных документах.

Данная гарантия не распространяется на изделия:

- монтаж которых произведен неквалифицированным персоналом,
- повреждения которых возникли в результате несоблюдения рекомендаций по эксплуатации и текущему уходу,
- с повреждениями в результате механического воздействия (в т.ч. падения).

Срок службы изделия – не менее 10 лет.