

sanext

Технический паспорт

Ред. 00005 от 26 декабря 2025 г.

г. Санкт-Петербург



Монтажный механический инструмент SANEXT M1 (1921)

Сохраняйте паспорт
На протяжении всего
Срока эксплуатации

Паспорт разработан с учетом требований ГОСТ 2.601-2019

Оглавление

1. НАИМЕНОВАНИЕ ИЗДЕЛИЯ	2
2. ИЗГОТОВИТЕЛЬ И ИМПОРТЕР	2
3. НАЗНАЧЕНИЕ И ОБЛАСТЬ ПРИМЕНЕНИЯ	2
4. УКАЗАНИЯ ПО БЕЗОПАСНОСТИ	2
5. НОМЕНКЛАТУРА И СОСТАВ	3
6. ПОСЛЕДОВАТЕЛЬНОСТЬ ДЕЙСТВИЙ ПРИ МОНТАЖЕ	4
7. УТИЛИЗАЦИЯ	6
8. ХРАНЕНИЕ И ТРАНСПОРТИРОВКА	6
9. ГАРАНТИЙНЫЕ ОБЯЗАТЕЛЬСТВА	6

1. НАИМЕНОВАНИЕ ИЗДЕЛИЯ

Монтажный механический инструмент М1 (1921)

2. ИЗГОТОВИТЕЛЬ И ИМПОРТЕР

Производитель: TAIZHOU JULI TOOLS CO.,LTD/ТАЙЧЖОУ ДЖУЛИ ТУЛС КО., ЛТД

Адрес: Xuan Men Industrial Estate, Lupu Town, Yuhuan Country, Taizhou City, Zhejiang Province, 317608, People's Republic of China/Сюан Мен Индастриал Истейт, Лупу Таун, Юхуань Каунтри, Тайчжоу Сити, Джецзян Провинс, 317608, Китайская Народная Республика

Импортёр: ООО «САНЕКСТ.ПРО»,197022, Российская Федерация, г. Санкт-Петербург, ул. Академика Павлова, д. 5 тел. +7 (812) 336-54-76, факс. +7 (812) 313-32-38

www.sanext.ru

3. НАЗНАЧЕНИЕ И ОБЛАСТЬ ПРИМЕНЕНИЯ

Монтажный механический инструмент SANEXT М1 предназначен для монтажа соединений трубопроводных систем с использованием труб SANEXT и латунных фитингов SANEXT аксиального типа с надвижной гильзой (напрессовочных фитингов SANEXT) диаметром 16-32 мм.

4. УКАЗАНИЯ ПО БЕЗОПАСНОСТИ


- Перед эксплуатацией инструмента обязательно ознакомьтесь со всеми указаниями по технике безопасности и монтажу
- Приступайте к работе с инструментом только после изучения инструкции/ прохождения инструктажа и получения необходимых навыков.
- Рабочее место должно быть чистым и не загромождаться посторонними предметами. Уровень освещенности рабочего места должен быть достаточным.
- При работе с инструментом одежда не должна быть слишком просторной, содержать свободные удлиненные элементы (шнурки, ленты и т.п.). Длинные волосы должны быть убраны под головной убор.
- Во избежание защемлений пальцев во время работы нельзя прикасаться к подвижным частям инструмента!
- Монтажный инструмент не должен использоваться для других целей, кроме монтажа соединений трубопроводных систем с использованием труб SANEXT и латунных фитингов SANEXT аксиального типа с надвижной гильзой диаметром 16-32 мм.

- Монтажный инструмент должен использоваться только с оригинальными элементами и комплектующими. Использование неоригинальных частей инструмента может привести к ухудшению качества соединений трубопроводных соединений, а также привести к травмированию персонала.

5. НОМЕНКЛАТУРА И СОСТАВ

Комплект монтажного инструмента SANEXT M1 для труб D 16-32 мм*

Артикул	Наименование	Комплект	Количество, шт.	Вес, кг
1921		Запрессовочный инструмент мех.	1	5,5
		Экспандер	1	
		Ножницы для трубы	1	
		Запрессовочные тиски: 16/20; 25/32	1	
		Расширительные насадки для труб: 16x2,2 / 20x2,8 / 25x3,5 / 32x4,4	4	
		Смазка	1	

		Кейс для монтажного инструмента	1	
--	---	---------------------------------	---	--

*Внешний вид товара может незначительно отличаться от фотографий в техническом паспорте

6. ПОСЛЕДОВАТЕЛЬНОСТЬ ДЕЙСТВИЙ ПРИ МОНТАЖЕ

При первом использовании рекомендуем брать излишки смазки с расширительной насадки и расширительного конуса.

Согласно п. 4.1.5 СП 41-109-2005: Монтаж следует производить при температуре воздуха не ниже 0 °С.

Согласно п. 5.2 СП 60.13330.2020: В холодный период года в помещениях отапливаемых зданий (кроме помещений, для которых параметры воздуха установлены другими нормативными документами), когда они не используются, в нерабочее время и при устранении аварий на системе теплоснабжения, следует поддерживать температуру воздуха не ниже: 15 °С – в жилых помещениях; 12 °С – в помещениях общественных и административно-бытовых зданий; 5 °С – в производственных помещениях.

Для обеспечения оптимального времени и повышения качества соединения, рекомендуется обеспечить положительную температуру воздуха в помещении, где будут проводиться работы по монтажу системы, например, с помощью тепловых пушек

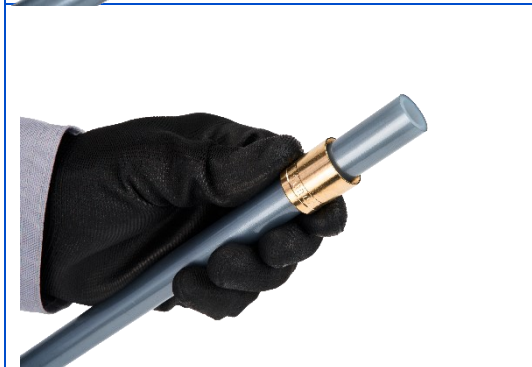
ВАЖНО: Неравномерный прогрев трубы до экспандирования недопустим, может привести к повреждению соединения.

Гидравлические испытания соединений следует проводить через промежуток времени в зависимости от температуры окружающей среды.

Система SANEXT аксиальная



Отрезать трубу SANEXT под прямым углом



Надеть гильзу SANEXT Lite на трубу и надвинуть её до упора

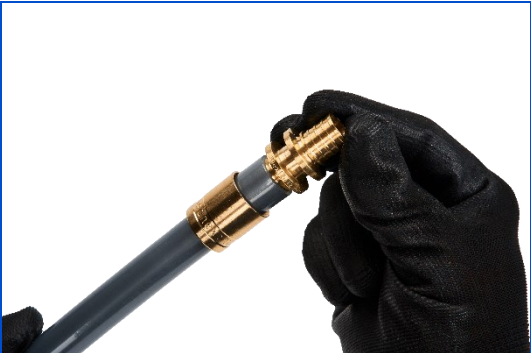



Расширить трубу с гильзой SANEXT Lite с помощью расширителя в следующей последовательности:

- 1) Развести ручки расширителя полностью и вставить насадку внутрь трубы до упора (без приложения усилий)
- 2) Свести ручки расширителя полностью
- 3) Развести ручки полностью и продвинуть насадку внутрь трубы.

Повторить цикл 4-5 раз до полного экспандирования. Насадка автоматически проворачивается. По завершению экспандирования труба с гильзой должна располагаться полностью на насадке.

При температуре окружающего воздуха от +5С до -15С, первое расширение следует провести в ½ амплитуды.

	<p>Вставить фитинги SANEXT Lite на всю длину фитинга. Несколько секунд фитинг сохраняет подвижность, что позволяет придать ему нужное положение - через несколько секунд благодаря эффекту молекулярной памяти, создаётся прочное соединение трубы с фитингом.</p>
	<p>Соединение готово.</p>

7. УТИЛИЗАЦИЯ

Утилизация изделия (переплавка, захоронение, перепродажа) производится в порядке, установленном Законами РФ от 04 мая 1999 г. № 96-ФЗ «Об охране атмосферного воздуха» (в редакции от 11.06.2021г.), от 24 июня 1998 г. № 89-ФЗ (в редакции от 14.07.2022г.) «Об отходах производства и потребления», от 10 января 2002г. № 7-ФЗ «Об охране окружающей среды» (в редакции от 26.03.2022г.), а также другими российскими и региональными нормами, актами, правилами, распоряжениями и пр., принятыми во исполнение указанных законов.

8. ХРАНЕНИЕ И ТРАНСПОРТИРОВКА

Монтажный инструмент SANEXT M1 в упаковке предприятия-изготовителя допускается транспортировать на любые расстояния.

Транспортировка и хранение изделия должны осуществляться в соответствии с требованиями п.12 ГОСТ Р 53672-2009.

9. ГАРАНТИЙНЫЕ ОБЯЗАТЕЛЬСТВА

Производитель гарантирует соответствие Монтажный инструмент SANEXT M1 техническим требованиям при соблюдении следующих условий:

- Транспортировка и хранение изделия в соответствии с п. 8 данного паспорта;
- Соблюдение указаний по безопасности согласно п. 4 данного паспорта;
- Проведение монтажных работ в соответствии с п. 6 данного паспорта.

Гарантийный срок эксплуатации и хранения изделия составляет 1 год с даты продажи, указанной в передаточных документах.

Данная гарантия не распространяется на изделия:

- монтажные работы производились неквалифицированным персоналом,
- повреждения которых возникли в результате несоблюдения рекомендаций по эксплуатации и текущему уходу,
- с повреждениями в результате механического воздействия (в т.ч. падения).

Затраты, связанные с транспортировкой неисправного изделия в период гарантийного срока Покупателю, не возмещаются.

Срок службы изделия – не менее 3 лет.